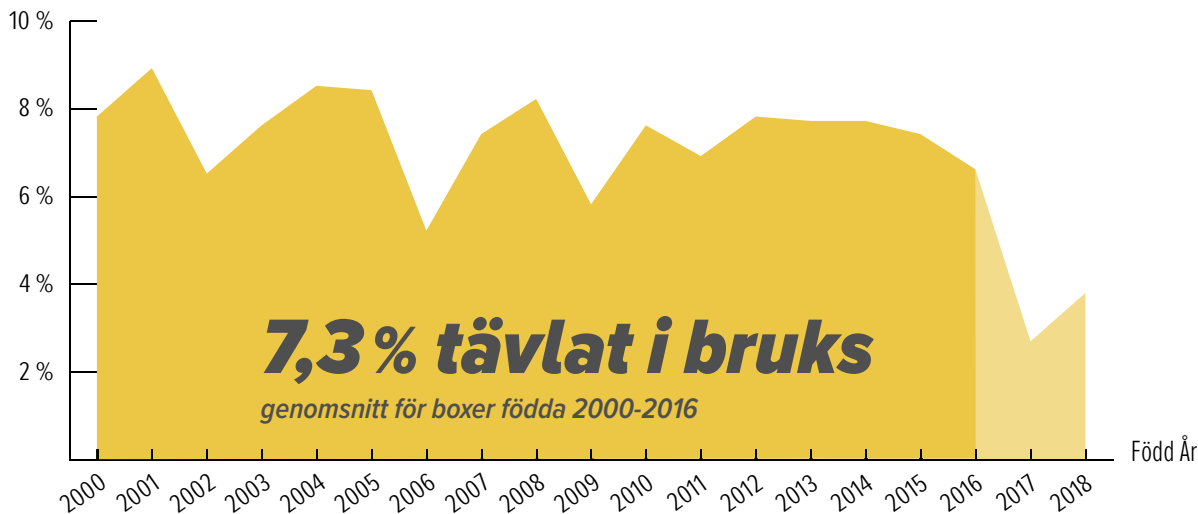


BRUKSSTATISTIK - boxer födda 2000-2018

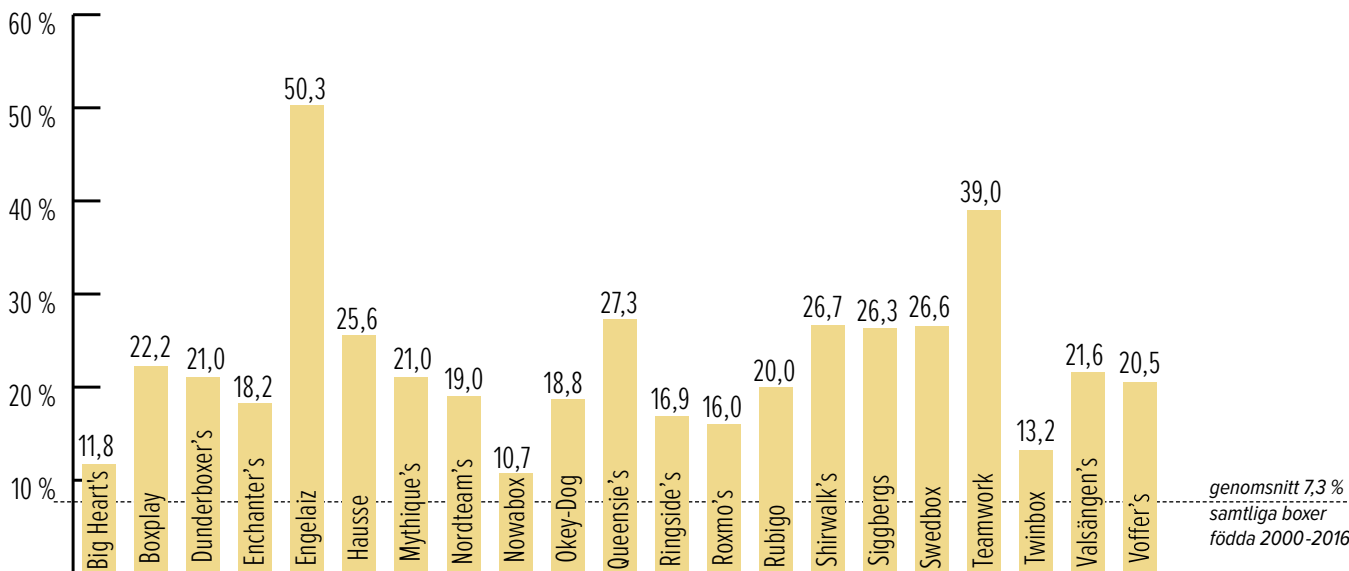
(källa Lathunden)

Till artiklen *Boxern på Bruksbanan* i *Boxerbladet* nr 1 2021 har vi tagit fram statistik över boxerns deltagande i svenska bruksprov (spår, sök, rapport, svenskskydd och patrull). Vi presenterar här intressant statistik som inte fick plats i tidningen. All statistik utgår från boxer som är födda i Sverige under åren 2000-2018, vilket under perioden var 9614 hundar.



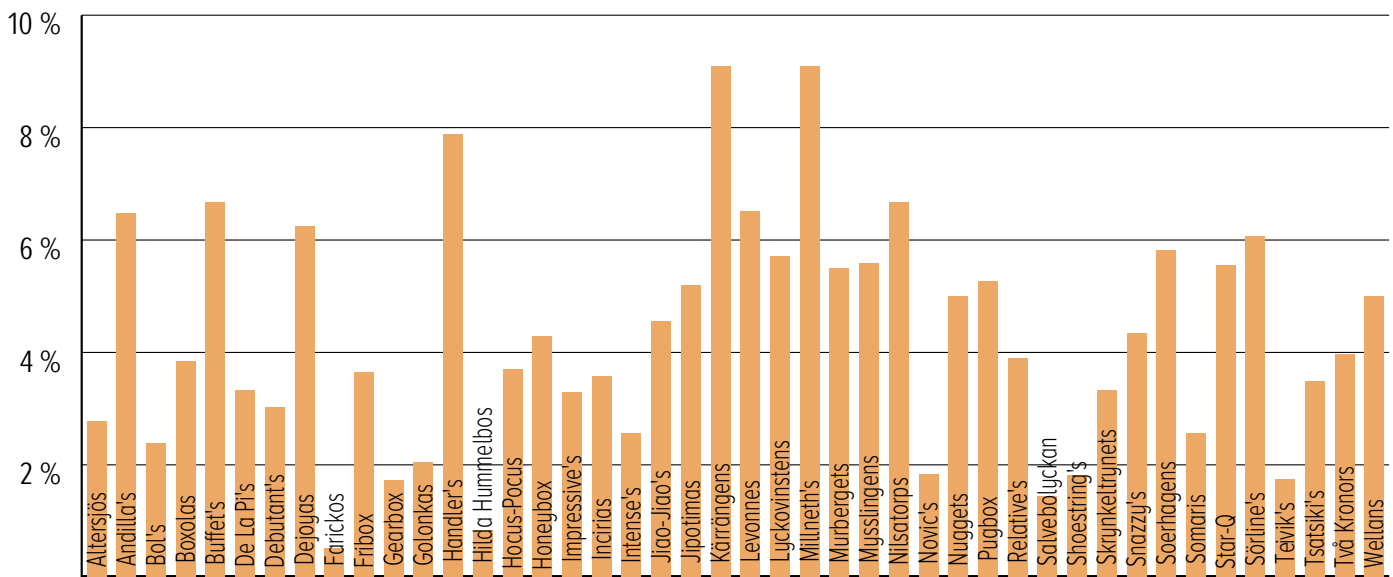
1. Hur många boxrar har kommit ut på bruksprov?

Diagrammet visar hur stor andel, i procent räknat, som har deltagit i bruksprov (spår, sök, rapport, svenskskydd, patrull). Året står för året då hunden är född. Genomsnittet för hela perioden är 7,3%, undantaget boxer födda 2017 och 2018 då de inte hunnit komma ut på bruksprov i någon större omfattning.



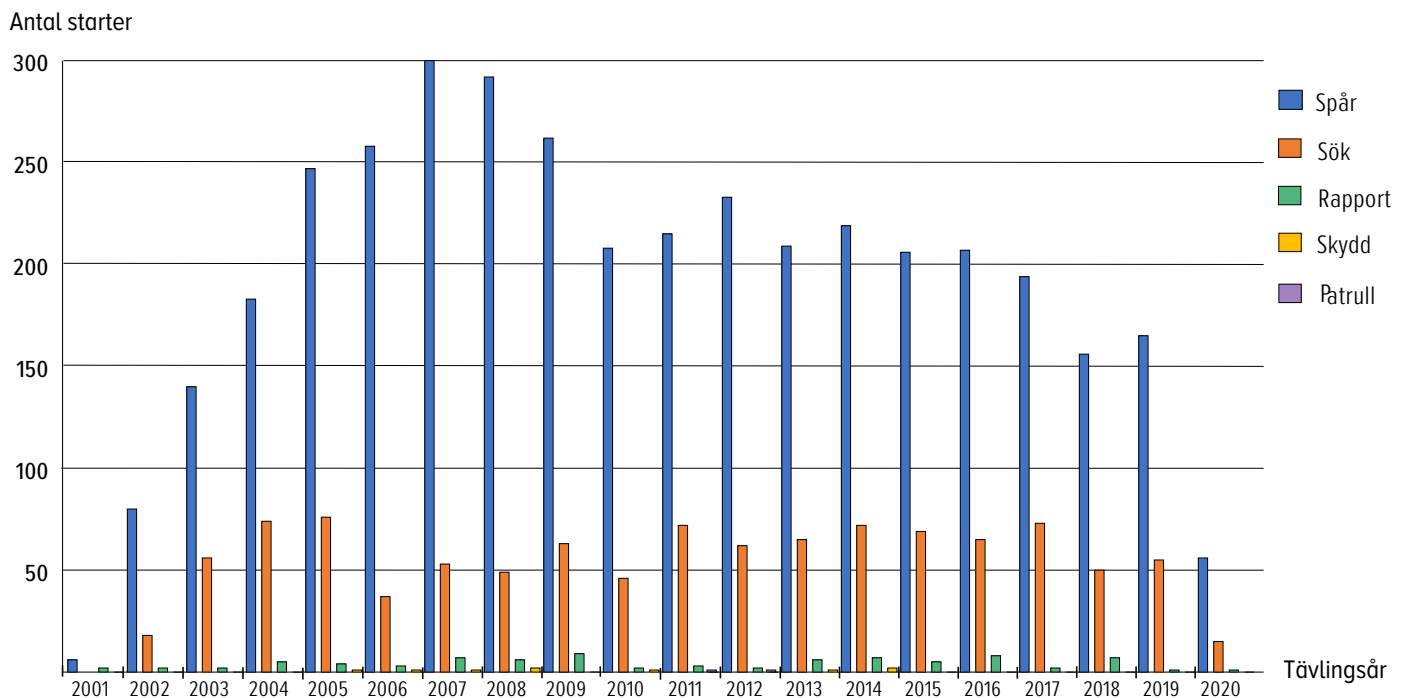
2. Vilka uppfödare har minst 10% av sin avkomma som startat i bruksprov?

Uppfödare där minst 10% av avkomman, född 2000-2018 har deltagit i svenskt bruksprov, räknat på unika hundar. Endast uppfödning med minst 15 avkommor har tagits med, samt där minst en valp fötts 2010 eller senare. De flesta uppfödare som lyckats bra är också själva aktiva och tävlar med sina egna hundar.



3. Vilka uppfödare har avkomma som startat i bruksprov, men som är färre än 10%?

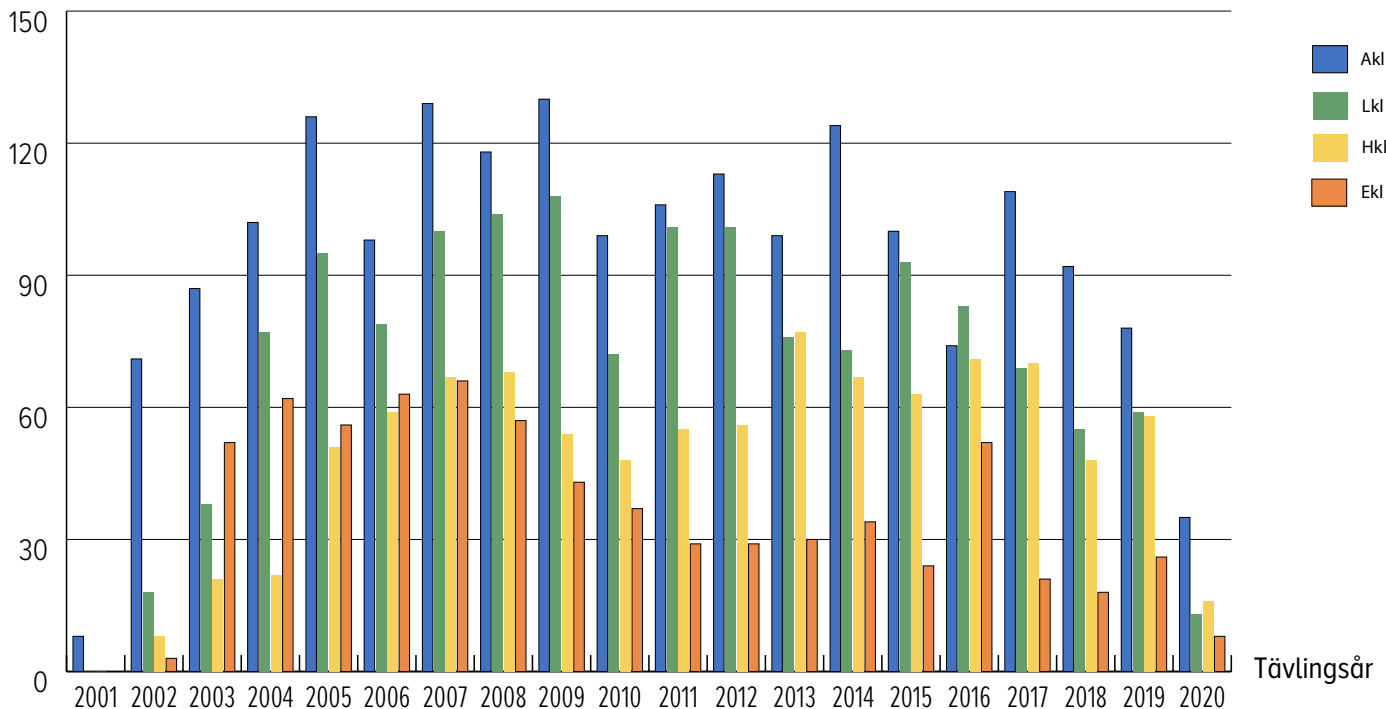
Uppfödare där under 10% av avkomman, född 2000-2018, som har deltagit i svenskt bruksprov, räknat på unika hundar. Endast uppfödning med minst 15 avkommor har tagits med, samt där minst en valp fötts 2010 eller senare.



3. Vilken är boxerns mest populära bruksgren?

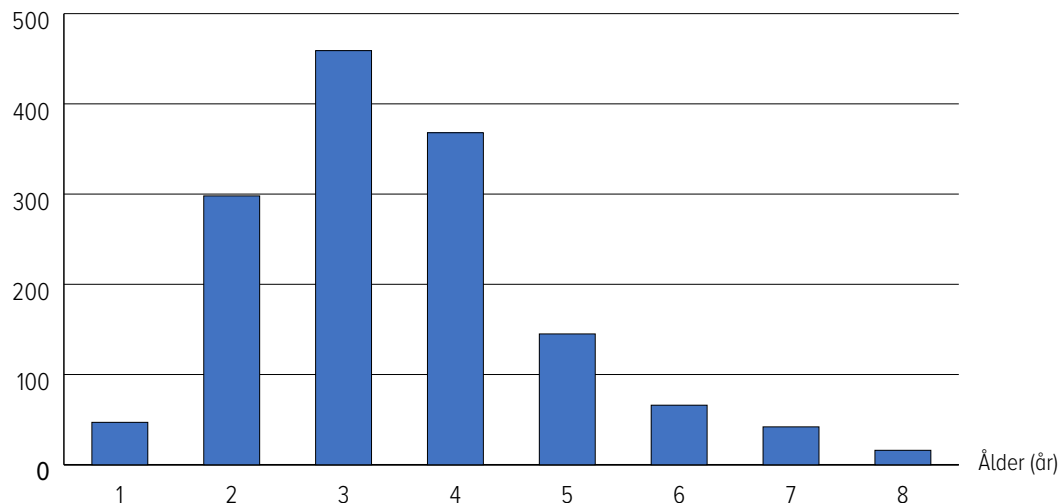
Spår är den utan jämförelse mest populära bruksgrenen. I diagrammet redovisas antal starter i de olika bruksgrenarna, av boxer födda 2000-2018. Här är det alltså inte fråga om unika hundar, en hund kan ha haft flera starter. Observera att år representerar tävlingsår. Tänk också på att antal starter totalt sett har varit fler, då boxer som är födda före 2000 inte är medräknade, därav att det är så få starter åren 2001 och 2002.

Antal starter

**4. Vilka klasser deltar boxern i?**

I diagrammet redovisas antal starter i de olika klasserna appellklass, lägre klass, högre klass och elitklass (av boxer födda 2000-2018). Grenarna Svenskskydd och Patrull har ingen appellklass, utan startar direkt i lägre klass. Observera att diagrammet visar antal starter och inte unika hundar – en hund som har varit flitig på tävlingsbanorna kan sätta ett stort avtryck i statistiken. Tänk på att år representerar tävlingsår och att antal startar totalt sett har varit fler, då boxer som är födda före 2000 inte är medräknade, därav att det är färre starter åren 2001 och 2002.

Antal
uppflytt

**5. Vid vilken ålder klarar boxern uppflytt från appellklass?**

Mognar boxern senare än andra raser? Diagrammet visar vid vilken ålder som boxrar (födda 2000-2018) har fått ett uppflyttningsresultat från appellklass. Grenarna spår, sök och rapport är sammanräknade (svenskskydd och patrull har ingen appellklass). Observera att det är en förenklad åldersbedömning, då det är räknat som att en hund som tex är född 2000 tävlar vid 1 års ålder året 2001, oavsett vilken tid på året som hunden är född och vilken tid på året som tävlingen genomfördes.